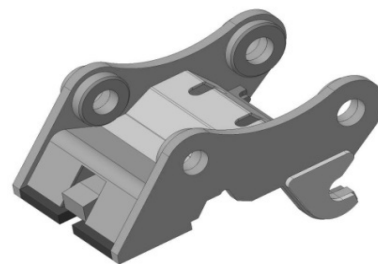


ПРАЙС-ЛИСТ НА КВИК-КАПЛЕРЫ И ПЕРЕХОДНЫЕ ПЛИТЫ

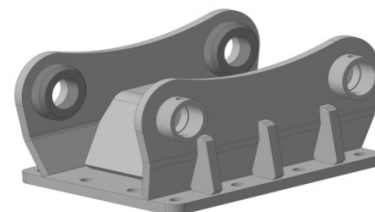
№ п/п	Масса экскаватора, т.	Масса навесного оборудования экскаватора, кг		Стоимость квик-каплера, руб.	Стоимость переходной плиты, руб.	Стоимость пальца за шт., руб. *
		ковш	гидромолот			
1.	1 - 4	20 - 100	100 - 130	47500	21000	5000
2.	4 - 8	100 - 250	150 - 200	53000	21000	
3.	8 - 10	250 - 400	270 - 320	59000	21000	
4.	10 - 12	300 - 550	350 - 450	59000	25500	
5.	12 - 15	350 - 635	700 - 1050	71300	25000	
6.	15 - 19	450 - 790	1050 - 1450	71300	31400	7500
7.	19 - 21	585 - 990	1450 - 1600	71500	36000	
8.	21 - 25	695 - 1190	1600 - 2150	78000	36000	
9.	25 - 30	787 - 1360	2200 - 2600	78000	42000	
10.	30 - 38	1090 - 1820	2600 - 3320	88000	50000	10000
11.	38 - 50	1300 - 2140	3320 - 4300	123500	52200	

* Для установки квик-каплера необходимо 2 пальца

Квик-каплер предназначен для быстрой замены одного вида рабочего оборудования на другой: ковш, рыхлитель, гидромолот и прочее оборудование. Замена может производиться силами одного оператора без особых усилий и затрат времени. Конструкция блокирующего устройства квик-каплера исключает возможность самопроизвольного отсоединения.



Переходная плита необходима для прочного крепления гидромолота к рукояти экскаватора. Переходные плиты или адаптеры изготавливаются по стандартным размерам молотов производителей комплектного оборудования. Переходная плита для навески молота может быть установлена либо непосредственно, либо с помощью устройства быстрой смены навесного оборудования, тем самым,



Корпус квик-каплера и переходной плиты изготавливается из конструкционной стали 09Г2С.

Срок изготовления квик-каплеров и переходных плит от 2ух дней.

О наличии, стоимости, сроках изготовления и поставки навесного оборудования и запасных частей вы можете получить подробную информацию у менеджеров компании "ИНТЕРТЕХНИКА" по телефону: (4932) 59-50-40

адрес в Иваново:

153000 г. Иваново, пер. Конспиративный, 7, тел.: +7(4932)59-50-40

info@intertexnika.ru

адрес в Москве:

119334 г. Москва, ул. Вавилова, 5, тел./факс: +7(495)221-21-86

адрес в Санкт-Петербурге:

197349 г. Санкт-Петербург, ул. Маршала Новикова, 10, тел./факс: +7(812)923-95-34, 923-95-42

адрес в Сургуте:

628422, Тюменская обл., г.Сургут, ХМАО, Инженерная ул., д.15 тел.: (3462)70-66-62 (64)

адрес в Казахстане:

050056, г. Алматы, Якубова ул., д.95 тел.: +7(777)270-16-43

www.intertexnika.ru